

# 移动式临电装置



## 目前临时用电源工程的状况

建设工程施工项目从在建开始，随时都与用电离不开，正确的使用临时用电直接关系到整个工程的安全、质量及进度，最终甚至影响到整个项目的收益。朗昇电气结合供电部门的要求和用户的实际需求，自主开发了安全、合理、经济的可移动式临时电源装置，和传统的临时电源接入相比优势明显。

序号	传统临时电源	移动式临电装置	备注
1	开放式布置，存在较高的安全隐患	封闭式结构，防护等级高 安全性有可靠保证	
2	挖坑立杆，施工繁琐 施工受季节影响	自带基础，安装方便 冬季也可施工	
3	转正式电后需要拆除施工	整体吊装，移除方便	拆除无费用
4	施工期较长	工程短，工程造价低	
5	一次性使用	可重复性使用	
6	空间占用较大，不美观	外形美观，占地面积小	
7	集中布置，电缆用量大	可分散布置，节省电缆	
8	位置固定，不可移动	可根据现场情况灵活移动	
9	用户只能购买	用户可买，也可租赁	

## 技术参数

可移动临电装置外形尺寸（长 * 宽 * 高） mm	3000*2000*2360
重量	2500kg
可移动基座（长 * 宽 * 高） mm	4000*3000*500
额定电压	10.5±2*2.5%/0.4KV
变压器额度容量	100、160、200、315KVA
低压进线额定电流	630A
低压出线额定电流	2回路，单回路最大630A
无功补偿	动态补偿至160Kvar（按照50%）
计量	低压计量（方案满足供电局要求）
馈出防漏电	功能可选
箱体防护等级	IP33
使用寿命	10年
装置底座	型钢焊接
箱体颜色	可选，户外专用漆
外壳腐蚀等级	户外防中等腐蚀型 WF1

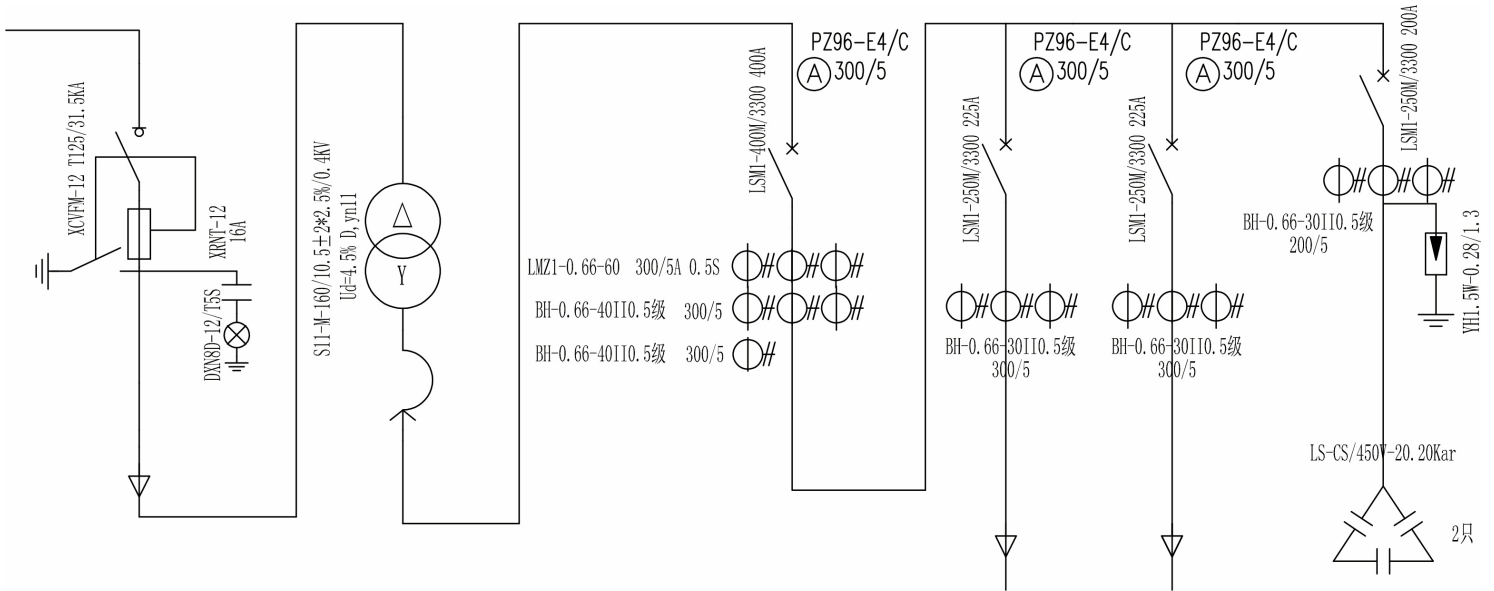
## 符合标准

GB/T 17467-2010 《高压 / 低压预装式变电站》  
 GB50194-2014 《建设工程施工现场供用电安全规范》  
 JGJ 46-2005 《施工现场临时用电安全技术规范》

## 使用环境条件

- ◆ 环境温度：-35℃ ~+40℃ ；
- ◆ 海拔高度：≤ 1000 ；
- ◆ 空气相对湿度：≤ 90%（+25℃） ；
- ◆ 使用地点：  
无导电灰尘及对金属、绝缘物有害的腐蚀性、易燃、易爆的危险场所；
- ◆ 位置风速：≤ 35m/s ；

## 典型设计方案

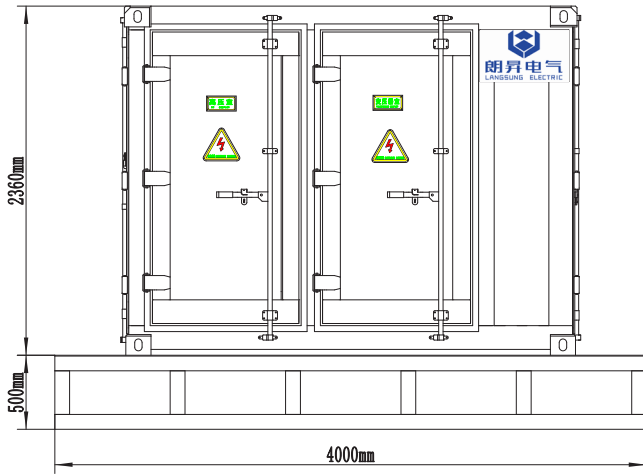


## 现场安装效果图

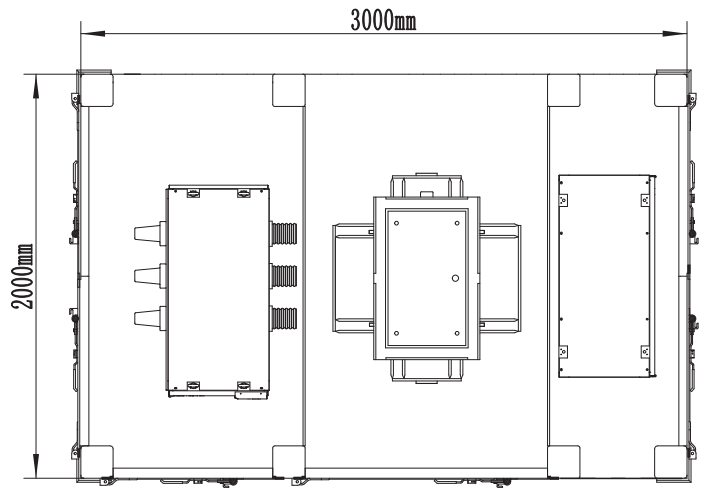


# 外形图 (参考尺寸)

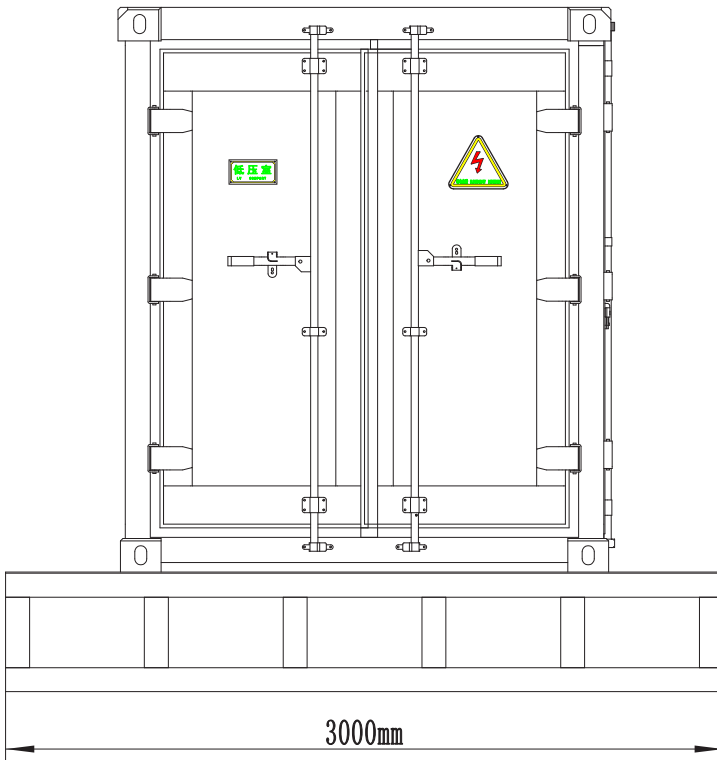
## 正视图



## 俯视图



## 侧视图





## 国家知识产权局

**102206**

北京市昌平区回龙观镇北清路1号院5号楼6层1单元708 北京天奇  
智新知识产权代理有限公司  
陈新胜(18745737396)

发文日:

2020年09月07日



申请号或专利号: 202020473428.9

发文序号: 2020090100934680

申请人或专利权人: 哈尔滨朗昇电气股份有限公司

发明创造名称: 移动式临电装置

### 授予实用新型专利权通知书

1. 根据专利法第四十条及实施细则第五十四条的规定, 上述实用新型申请经初步审查, 没有发现驳回理由, 现作出授予实用新型专利权的通知。

申请人收到本通知书后, 还应当按照办理登记手续通知书的规定办理登记手续。

申请人办理登记手续后, 国家知识产权局作出授予实用新型专利权的决定, 颁发相应的专利证书, 同时予以登记和公告。

期满未办理登记手续的, 视为放弃取得专利权的权利。

法律、行政法规规定相应技术的实施应当办理批准、登记等手续的, 应依照其规定办理。

2. 授予专利权的实用新型专利申请是以申请人于申请日2020年4月3日提交的文本为基础。

3. 审查员依职权修改内容为:

注: 在本通知书发出后收到的申请人主动修改的申请文件, 不予考虑。

审查员: 沈杰

审查部门: 专利审查协作北京中心实用新型审查部

联系电话: 010-53960537

220601  
2020.3

纸件申请, 回函请寄: 100088 北京市海淀区蓟门桥西土城路6号 国家知识产权局专利局受理处收  
电子申请, 应当通过电子专利申请系统以电子文件形式提交相关文件。除另有规定外, 以纸件等其他形式提交的文件视为未提交。



地址：黑龙江省哈尔滨市平房区星海路19号

电话：+86 451-82680022

传真：+86 451-86535318

邮箱：[langsung@lsecn.com](mailto:langsung@lsecn.com)

[www.lsecn.com](http://www.lsecn.com)